



HiReach

DES SOLUTIONS DE MOBILITÉ INNOVANTES POUR LUTTER CONTRE LA PAUVRETÉ DES TRANSPORTS



www.hireach-project.eu

Qu'est-ce que la pauvreté des transports?

Durant les dernières décennies, la dimension sociale du transport a reçu peu d'attention du monde académique ou lors de l'élaboration de politiques. Une concentration accrue sur le lien entre désavantage social et désavantage lié aux déplacements a conduit à l'expression « Pauvreté des transports », représentant un concept qui doit encore être entièrement défini.

Des infrastructures de transport inadéquates affectent négativement la mobilité des individus. La disponibilité des modes de transport est vitale pour l'emploi et les services de base ainsi que pour maintenir les liens sociaux et mener une vie satisfaisante.

Les carences du secteur des transports affectent les personnes différemment en fonction de leurs paramètres économiques, sociaux et cognitifs. Les facteurs socio-économiques, sociodémographiques tout comme le genre, les perceptions et les aspirations des personnes

doivent être pris en compte lors de la conception de solutions appropriées. Comme l'accès aux transports et l'inclusion sociale sont mutuellement interdépendants, la pauvreté des transports peut nourrir l'exclusion, stimulant un cercle vicieux qui désavantage ceux qui sont dans le besoin.

Vivre en zones urbaines, rurales ou périurbaines, qui possèdent chacune des caractéristiques spécifiques, affecte aussi bien la difficulté des individus à se déplacer que leur position sociale. En outre, les conditions spatiales et sociales varient considérablement à travers et dans les Etats membres européens. Par conséquent, il est important de voir la pauvreté des transports dans un contexte local, d'identifier les éléments communs de la pauvreté des transports et de concevoir des solutions communes pour l'éliminer.

La solution HiReach

HiReach se concentre sur le **développement de nouveaux outils et des plans d'affaires pour améliorer l'accessibilité de zones et de communautés particulières**. HiReach s'appuie sur le potentiel **de regroupement et de mélange** dispersé, spécial et non coordonné / optimisé des demandes de déplacement et des besoins

de différents groupes d'utilisateurs vulnérables pour favoriser une mobilité inclusive et participative.

Les zones d'étude HiReach

Nord et Sud-Est
de Luxembourg (Luxembourg)

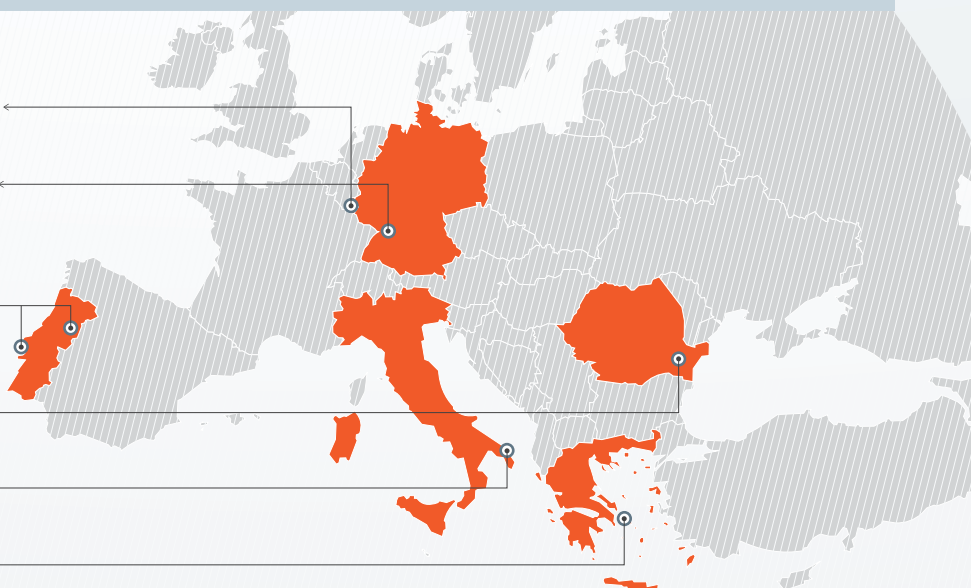
Arrondissements d'Esslingen
et de Göppingen (Allemagne)

Guarda et
Torres Vedras
(Portugal)

Buzau
(Roumanie)

Sud de Salento (Italie)

Naxos et les petites
Cyclades (Grece)



QUI ciblons-nous

Répondre aux besoins des groupes potentiellement vulnérables pour favoriser la **MOBILITÉ INCLUSIVE**



Enfants et jeunes



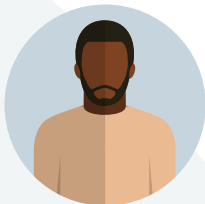
Personnes âgées



Femmes



Personnes à mobilité réduite



Migrants et minorités ethniques



Les personnes vivant en milieu rural et en zones défavorisées



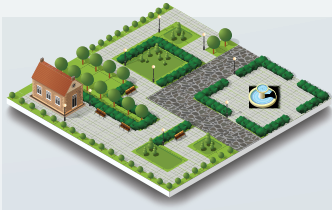
Faible revenu et sans-emploi

Les groupes sociaux et les individus comme **PRODUCTEURS ET CO-UTILISATEURS** des solutions de mobilité.

OÙ nous concentrons-nous

Analyser les éléments géographiques et spatiaux affectant la pauvreté des transports

Zones cibles:



Rurales



Péri-urbaines



Urbaines périphériques



Isolées



Défavorisées

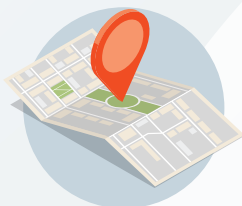
QUE faisons-nous

Explorer et développer de nouveaux plans
d'affaires pour le **TRANSPORT COLLECTIF DE PASSAGERS**

Des services de mobilité à petite échelle, modulaires et facilement
reproductibles à des prix abordables ou avec des subventions minimales.



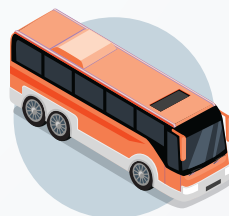
Co-voiturage
informel



Services
de transport
communautaires



Des services
de mobilité en temps
réel innovants



Des transports
publics sur
demande flexibles

Une **APPROCHE CENTRÉE**
SUR L'UTILISATEUR pas sur la technologie

Principaux RÉSULTATS HiReach et comment VOUS pouvez être impliqué



18 Groupes de
discussion
et ateliers



Boîtes à outils
Solutions liées à la
pauvreté de la mobilité
pour les start-up



Atelier multidisciplinaire
européen



Événement
de démonstration

Laboratoire Start-up



20

startups bénéficieront
d'une période de suivi
d'une semaine

5

startups bénéficieront
d'une période de suivi
approfondi de 3 mois

4

nouvelles solutions de
mobilité inclusive à l'essai

HiReach va:

- Explorer et développer des modèles économiques viables pour les services de mobilité à petite échelle, modulaire et facilement reproductibles à des prix abordables et / ou avec des subventions minimales
- Favoriser les processus d'innovation sociale à travers une (micro) analyse approfondie des capacités et des attitudes des différents groupes sociaux et de leur implication directe en tant que co-utilisateurs et copropriétaires des solutions proposées
- Explorer et tester de nouvelles solutions basées sur le travail créatif des startups et des entrepreneurs innovants

Disponible pour les startups et les entrepreneurs innovants intéressés par le développement des solutions de mobilité

- Des logiciels libres qui résolvent les problèmes techniques de base spécifiques aux solutions de lutte contre la pauvreté des transports
- Une boîte à outils sur les « Solutions liées à la pauvreté de la mobilité pour les start-up », un guide décrivant les tendances, les progrès techniques, les obstacles et les possibilités d'exploitation.
- Une intégration dans l'écosystèmes européens des start-up liées au transport
- HiReach Startup Laboratoire pour impliquer les startups dans le développement de solutions en lien avec la pauvreté des transports



VISITEZ NOTRE
SITE INTERNET

www.hireach-project.eu

CONTACTEZ-NOUS

info@hireach-project.eu

COORDINATEUR DU PROJET

TRT Trasporti e Territorio

info@trt.it



HiReach

RETROUVEZ-NOUS VIA



@HiReachEU



@HiReachEU



HiReach Project



HiReach



Ce projet a reçu un financement Horizon 2020 – programme recherches et innovations – de l'Union européenne (subvention no. 769819).