



HiReach

ΚΑΙΝΟΤΟΜΕΣ ΛΥΣΕΙΣ
ΜΕΤΑΚΙΝΗΣΕΩΝ
ΓΙΑ ΤΗΝ ΑΝΤΙΜΕΤΩΠΙΣΗ
ΤΗΣ ΕΝΔΕΙΑΣ ΜΕΤΑΦΟΡΩΝ



www.hireach-project.eu

ΤΙ ΣΗΜΑΙΝΕΙ ΕΝΔΕΙΑ ΜΕΤΑΦΟΡΩΝ;

Ελάχιστη προσοχή έχει δοθεί στην κοινωνική διάσταση των μεταφορών στους ακαδημαϊκούς κύκλους και στη χάραξη πολιτικών τις τελευταίες δεκαετίες. Η αυξημένη εστίαση στη σχέση κοινωνικής και κινητικής μειονεξίας δημιούργησε τον όρο «ένδεια μεταφορών», η έννοια του οποίου δεν έχει προσδιοριστεί ακόμα σαφώς.

Οι ανεπαρκείς υποδομές μεταφορών επηρεάζουν αρνητικά τις προσωπικές μετακινήσεις. Η διαθεσιμότητα επιλογών μεταφοράς έχει ζωτική σημασία για την απασχόληση και τις βασικές υπηρεσίες, καθώς και για τη διατήρηση κοινωνικών δεσμών και την εξασφάλιση ικανοποιητικής ζωής.

Οι ανεπάρκειες που συνδέονται με τις μεταφορές επηρεάζουν με διαφορετικό τρόπο άτομα και ομάδες, ανάλογα με διάφορες οικονομικές, κοινωνικές και γνωστικές παραμέτρους. Κατά τον σχεδιασμό κατάλληλων λύσεων, πρέπει να συνυπολογίζονται οι κοινωνικοοικονομικές

και κοινωνικο-δημογραφικές παράμετροι όπως και οι παράμετροι του φύλου, καθώς και οι αντιλήψεις και οι φιλοδοξίες των ατόμων. Δεδομένου ότι η πρόσβαση στα μέσα μεταφοράς και η κοινωνική ένταξη έχουν σχέση αμοιβαίας αλληλεξάρτησης, η ένδεια των μεταφορών μπορεί να τροφοδοτήσει τον κοινωνικό αποκλεισμό, πυροδοτώντας έναν φαύλο κύκλο που υποβαθμίζει ακόμα περισσότερο αυτούς που βρίσκονται σε ανάγκη.

Η διαβίωση σε αστικές, αγροτικές ή περιαστικές περιοχές, όπου και οι ανάγκες διαφέρουν, επηρεάζει και τις δυσκολίες μεταφοράς αλλά και την κοινωνική θέση του ατόμου. Επιπλέον, οι χωροταξικές και κοινωνικές συνθήκες ποικίλλουν σημαντικά μεταξύ των κρατών μελών αλλά και στο εσωτερικό τους. Επομένως, είναι σημαντικό να εξεταστεί η ένδεια μεταφορών σε τοπικό πλαίσιο, να προσδιοριστούν τα κοινά στοιχεία της ένδειας μεταφορών σε όλη την Ευρώπη και να σχεδιαστούν κοινές λύσεις για την εξάλειψή της.

Η λύση HiReach

Το δράση HiReach εστιάζει στην **ανάπτυξη νέων εργαλείων και επιχειρησιακών μοντέλων για τη βελτίωση της προσβασιμότητας σε στοχευμένες περιοχές.**

Η δράση θα επιχειρήσει να ομαδοποιήσει και να αναμίξει τα διασκορπισμένα και ασυντόνιστα αιτήματα για μετακίνηση και να ανταποκριθεί στις ανάγκες ποικίλων ευάλωτων κοινωνικών ομάδων με στόχο τη συμμετοχική κινητικότητα.

Περιοχές μελέτης της δράσης HiReach

Βόρειο και Νοτιοανατολικό
Λουξεμβούργο (Λουξεμβούργο)

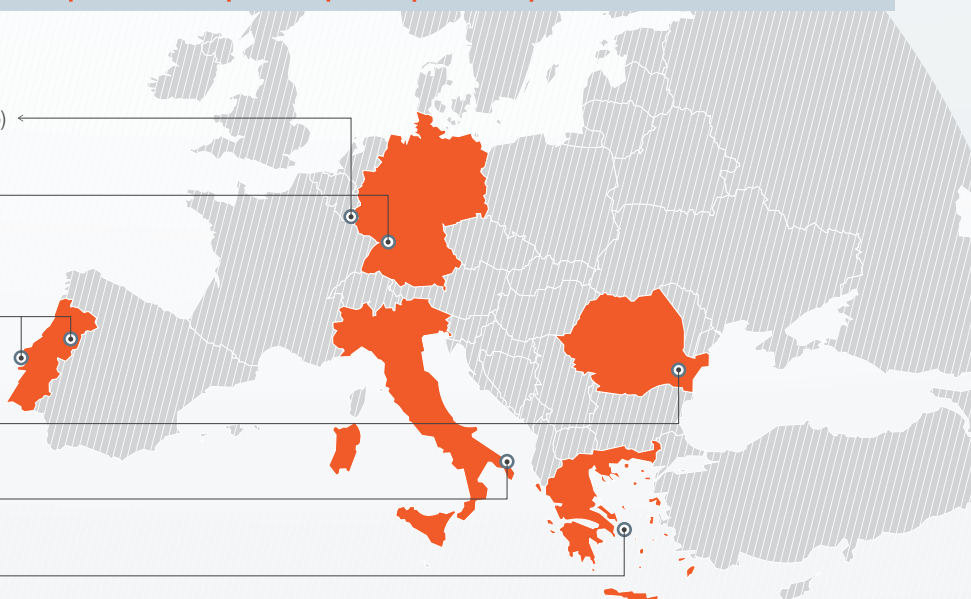
Πόλεις Esslingen
και Göppingen (Γερμανία)

Guarda
και Torres Vedras
(Πορτογαλία)

Buzau
(Ρουμανία)

Νότιο Salento
ενδοχώρα (Ιταλία)

Νάξος και
Μικρές Κυκλάδες (Ελλάδα)



ΣΕ ΠΟΙΟΥΣ απευθυνόμαστε

Αντιμετωπίζοντας τις ανάγκες δυνητικά ευάλωτων ομάδων,
για την ενθάρρυνση της ΚΙΝΗΤΙΚΟΤΗΤΑΣ ΧΩΡΙΣ ΑΠΟΚΛΕΙΣΜΟΥΣ



Παιδιά και νέοι



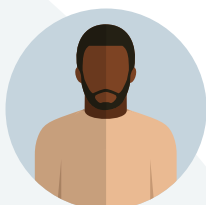
Ηλικιωμένοι



Γυναίκες



Άτομα με μειωμένη
κινητικότητα



Μετανάστες και
εθνικές μειονότητες



Κάτοικοι αγροτικών
και υποβαθμισμένων
περιοχών

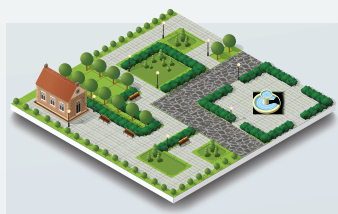


Χαμηλόμισθοι
και άνεργοι

Κοινωνικές
ομάδες και άτομα
ως ΥΠΕΥΘΥΝΟΙ
ΔΗΜΙΟΥΡΓΟΙ ΚΑΙ
ΣΥΝ-ΧΡΗΣΤΕΣ
λύσεων
μετακινήσεως

ΠΟΥ στοχεύουμε

Ανάλυση γεωγραφικών και χωροταξικών στοιχείων που επηρεάζουν την ένδεια μεταφορών
Στοχευόμενες περιοχές:



Αγροτικές



Περιαστικές



Αστικές περιφερειακές



Απομακρυσμένες



Υποβαθμισμένες

Τι κάνουμε

Ερευνούμε και αναπτύσσουμε νέα επιχειρησιακά μοντέλα για **ΤΟ ΣΥΝΟΛΟ ΤΩΝ ΕΠΙΒΑΤΩΝ**

Μικρής κλίμακας, αυτόνομες και εύκολα αναπαραγόμενες παρεχόμενες υπηρεσίες μετακινήσεων σε προσιτές τιμές ή με ελάχιστες επιδοτήσεις



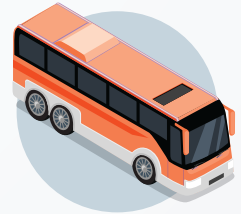
Ανεπίσημη από κοινού χρήση αυτοκινήτων/ μικρών πούλμαν



Δημοτικές υπηρεσίες μεταφορών



Καινοτόμες υπηρεσίες μετακινήσεων κατόπιν κράτησης



Ευέλικτες δημόσιες μεταφορές βάσει ζήτησης

**ΠΡΟΣΕΓΓΙΣΗ ΠΡΟΣΑΝΑΤΟΛΙΣΜΕΝΗ
ΣΤΟΝ ΧΡΗΣΤΗ ΚΑΙ ΟΧΙ ΣΤΗΝ ΤΕΧΝΟΛΟΓΙΑ**

Βασικά ΑΠΟΤΕΛΕΣΜΑΤΑ του HiReach
και πώς ΜΠΟΡΕΙΤΕ να συμμετάσχετε



18 εργαστήρια για ομάδες εστίασης



Πακέτο ιδεών
Λύσεις για την ένδεια μεταφορών για εταιρείες startup



Ευρωπαϊκό πολυκλαδικό εργαστήριο



Εκδήλωση προβολής

Startup Lab



20

εταιρείες startup
θα ωφεληθούν από μία εβδομάδα παρακολούθησης

5

εταιρείες startup
θα ωφεληθούν από μια τρίμηνη περίοδο εις βάθος παρακολούθησης

4

νέες λύσεις κινητικότητας
χωρίς αποκλεισμούς υπό δοκιμή

Η δράση HiReach σκοπεύει:

- να ερευνήσει και να αναπτύξει βιώσιμα επιχειρησιακά μοντέλα για **μικρής κλίμακας, αυτόνομες και εύκολα αναπαραγόμενες υπηρεσίες μετακινήσεων**, σε προσιτές τιμές και/ή με ελάχιστες επιδοτήσεις.
- να ενθαρρύνει **διαδικασίες κοινωνικής καινοτομίας** μέσω μιας εις βάθος (μικρο) ανάλυσης των δυνατοτήτων και των στάσεων των ποικίλων κοινωνικών ομάδων καθώς και την άμεση εμπλοκή τους ως συν-χρηστών και συν-ιδιοκτητών των προτεινόμενων λύσεων μετακινήσεων.
- να ερευνήσει και να δοκιμάσει νέες λύσεις βασισμένες στο **δημιουργικό έργο εταιρειών startup και καινοτόμων επιχειρηματιών**.
- να παρέχει **εργαλεία ελεύθερου λογισμικού, καθοδήγηση και υποστήριξη** στους προγραμματιστές, καθώς και **πλατφόρμες πειραματισμού** για τις νέες λύσεις μετακινήσεων για όλους.

Τι προσφέρει η δράση σε startups και καινοτόμους επιχειρηματίες που ενδιαφέρονται να αναπτύξουν λύσεις μετακινήσεων για την αντιμετώπιση της ένδειας μεταφορών:

- **Εργαλεία ελεύθερου λογισμικού** που επιλύουν βασικές τεχνικές προκλήσεις που αφορούν ειδικά τις λύσεις για την ένδεια μεταφορών.
- **Πακέτο ιδεών** για τις «Λύσεις για την ένδεια μεταφορών για εταιρείες startup», ένας οδηγός που περιγράφει τάσεις, τεχνικές εξελίξεις, εμπόδια και πιθανές επιλογές ευκαιριών για εκμετάλλευση της αγοράς.
- Ενοποίηση με **ευρωπαϊκά οικοσυστήματα εταιρειών startup για μεταφορές**.
- Το **Startup Lab** του **HiReach** για την εμπλοκή εταιρειών startup στην ανάπτυξη λύσεων για την ένδεια μεταφορών.



ΕΠΙΣΚΕΦΤΕΙΤΕ
ΤΟΝ ΙΣΤΟΤΟΠΟ ΜΑΣ
www.hireach-project.eu

ΕΠΙΚΟΙΝΩΝΗΣΤΕ ΜΑΖΙ ΜΑΣ
info@hireach-project.eu

ΣΥΝΤΟΝΙΣΤΗΣ ΕΡΓΟΥ
TRT Trasporti e Territorio
info@trt.it



ΒΡΕΙΤΕ ΜΑΣ ΣΤΟ



@HiReachEU



@HiReachEU



HiReach Project



HiReach



Αυτό το έργο έχει λάβει χρηματοδότηση από το πρόγραμμα για την έρευνα και την καινοτομία «Horizon 2020» της Ευρωπαϊκής Ένωσης στο πλαίσιο της σύμβασης επιχορήγησης υπ' αριθ. 769819.